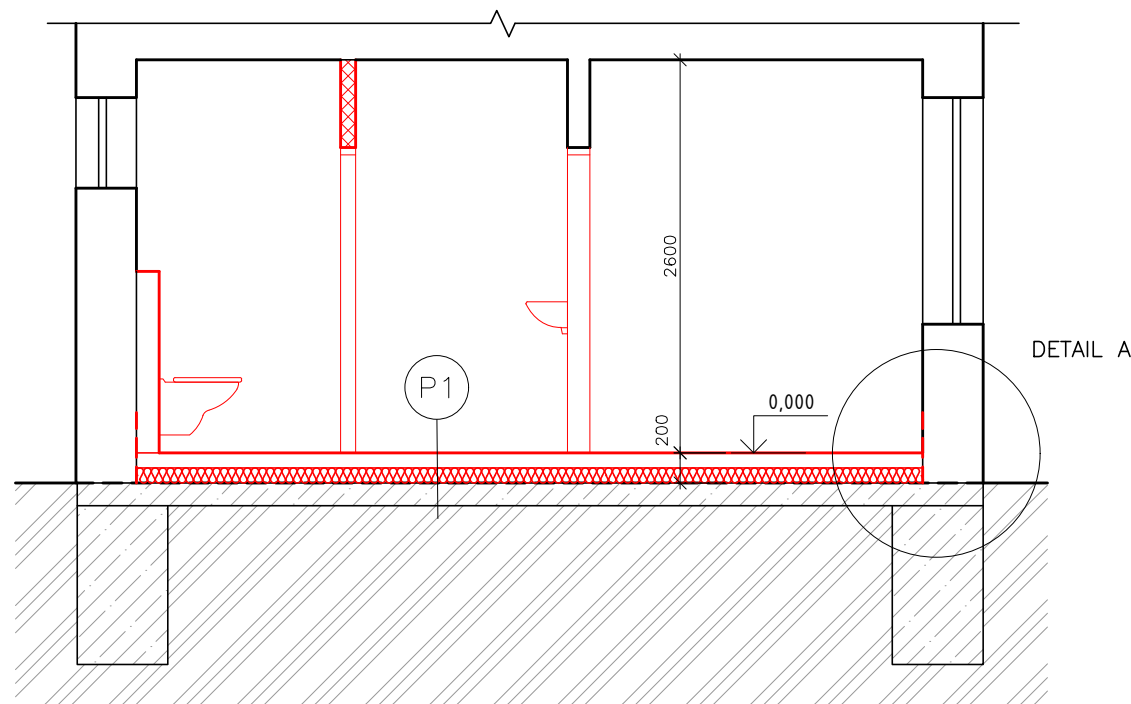


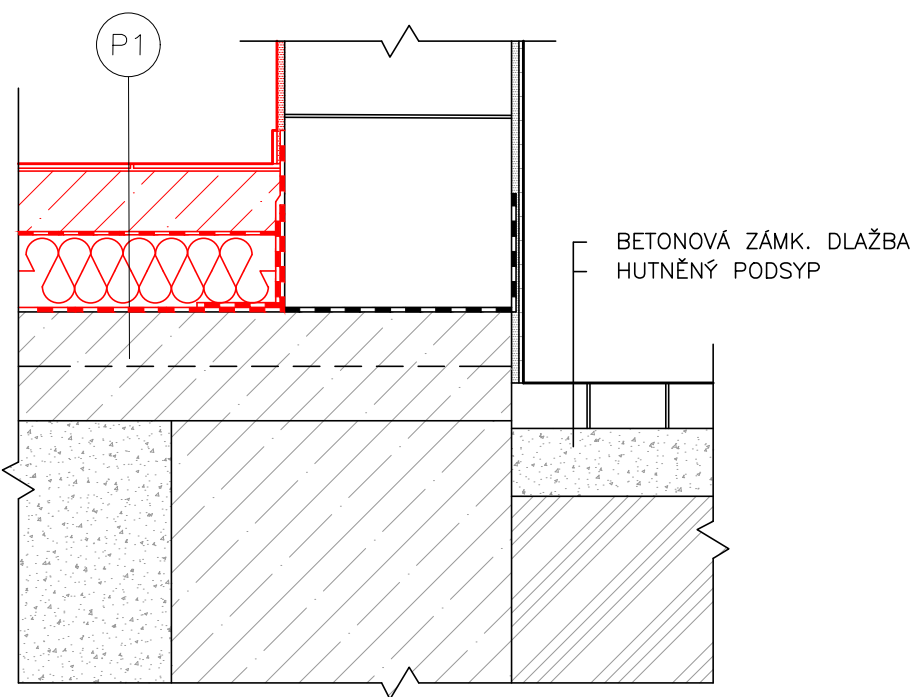
ŘEZ A-A'- NOVÝ STAV




- P1
- PODLAHA V MÍSTNOSTECH 1.05,1.06,1.07,1.08 A 1.09
- KERAMICKÁ DLAŽBA DO TMELU
 - BETONOVÁ MAZANINA tl. 80mm
 - PE FÓLIE
 - TEPELNÁ IZOLACE tl. 100mm
 - HYDROIZOLACE
 - STÁVAJÍCÍ BETONOVÁ DESKA S KARI SÍTÍ tl. 150mm

POZN.: FINÁLNÍ TLOUŠŤKA PODLAH BUDE UPRAVENA NA ZÁKLADĚ SKUTEČNÉ VÝŠKY STÁVAJÍCÍCH PODLAH. ÚPRAVA VÝŠKY BUDE ŘEŠENA ZMĚNOU POUŽITÉ TEPELNÉ IZOLACE. PODLAHY VE VŠECH MÍSTNOSTECH BUDOU SROVNÁNY NA STEJNOU VÝŠKU S DODRŽENÍM STÁVAJÍCÍ SVĚTLÉ VÝŠKY.

Detail A M1:10



KRESLIL:	Ing. arch. M. Manclová	ODP. ŘEŠITEL:	Ing. Martin Rychtecký	<div> SONDEO, s.r.o., Blatného 1885/36, 616 00 Brno www.sondeo.cz</div>	
ZPRACOVAL:	Ing. arch. M. Manclová	KONTROLA:	Ing. Martin Rychtecký		
OBJEDNATEL:	Povodí Moravy, s.p., Dřevařská 932/11, Veverí, 602 00 Brno			Č. ZAKÁZKY:	190020/1
INVESTOR:	Povodí Moravy, s.p., Dřevařská 932/11, Veverí, 602 00 Brno			ÚČEL:	DSP
STAVBA ZAKÁZKA:	STŘEDISKO HODONÍN Stavební úpravy objektu			FORMÁT: 2xA4	DATUM: 5/2019 ČÍS. ZPRÁVY: 1
OBSAH PŘÍLOHY:	Řez A-A' - nový stav p. č. 3567/1, k.ú. Hodonín 640417			MĚŘÍTKO: 1:50	ČÍSLO PŘÍLOHY: D1.1.6